

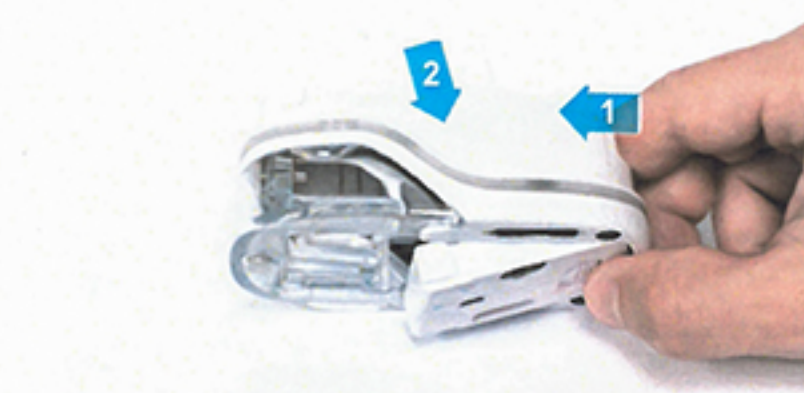
1. Usuń górną obudowę



2. Wyjmij baterię



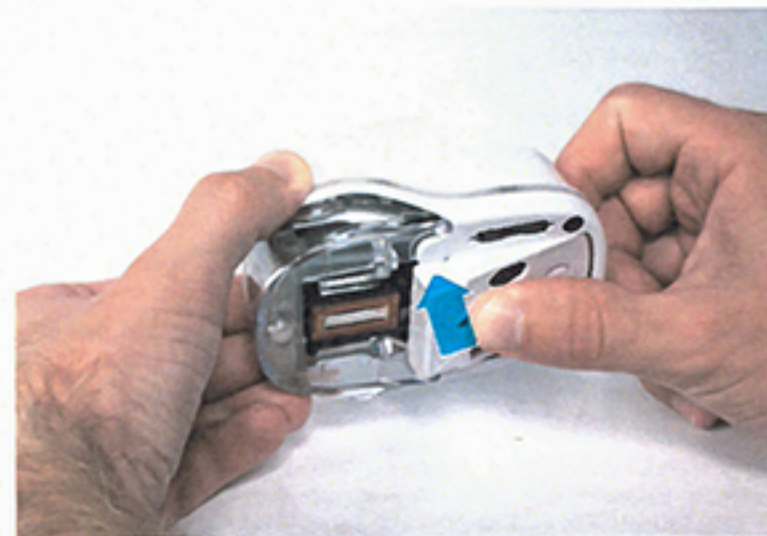
3. Usuń zakładkę



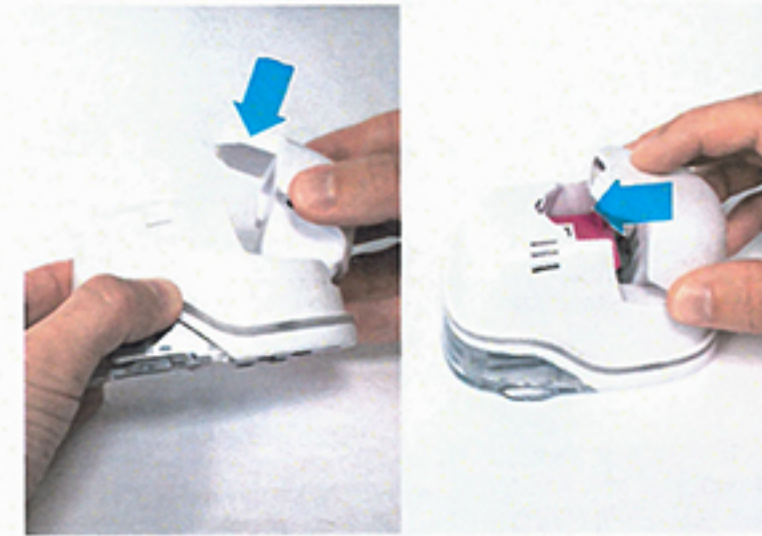
4. Otwórz dolny zatrzask



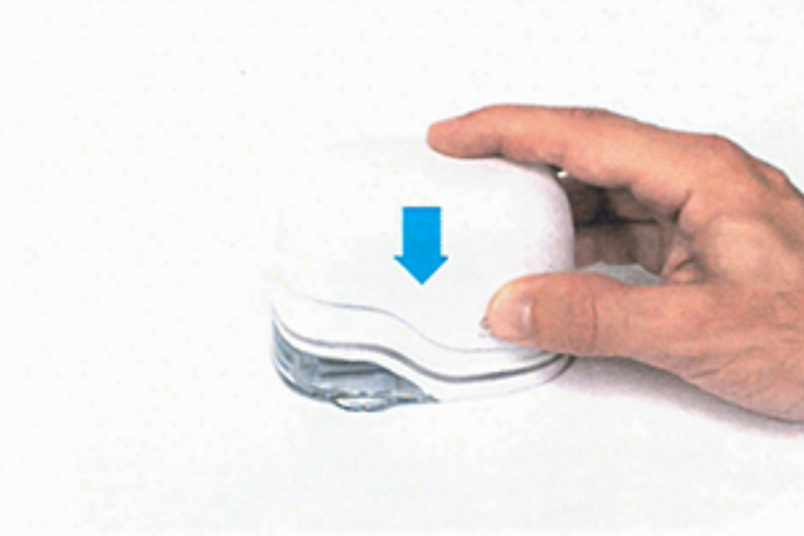
5. Włóż cartridge



6. Zamknij dolny zatrzask



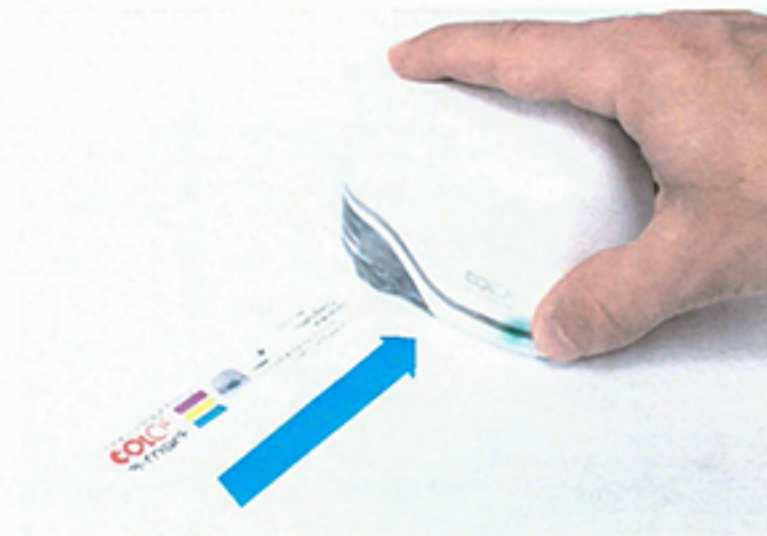
7. Włóż baterię z powrotem



8. Zamknij górną obudowę



9. Włącz urządzenie



10. Wydrukuj obraz testowy



11. Umieść E-marka w stacji dokującej



Pobierz aplikację na urządzenia z system iOS lub android bądź na komputery z systemem Windows: <https://getemarkapp.colop.com>



Pobierz instrukcję użytkownika: <https://emark.colop.com/usermanual>

Thank you for purchasing a
COLOP
e-mark



Connect to your device via WIFI
SSID: TU ZNAJDZIESZ SWOJE SSID
Password: TU ZNAJDZIESZ SWOJE HASŁO
To print, please download the COLOP e-mark-app from Google Play or the Apple APP Store

E-mark
Pierwsze uruchomienie

COLOP

P O L S K A

COLOP POLSKA sp. z o.o.
ul. Smolenia 16 Bytom, Polska
Tel.: 32 388 70 30
office@colop.pl
emark.colop.pl